



# MUNICÍPIO DE FORMOSA DO OESTE

ESTADO DO PARANÁ

AV. SEVERIANO B. DOS SANTOS, 111 - CEP 85830-000 CNPJ: 76.208.495/0001-00 FONE /FAX 44 - 3526 -1122  
www.formosadooeste.pr.gov.br

## Projeto de Lei Complementar nº XX/2024

**Ementa:** Altera a Lei Complementar nº 79/2023 (Delimitação do Perímetro Urbano do Município de Formosa do Oeste), retificando pontos que não foram incluídos conforme devido na Lei e alterando delimitação de pontos para incluir no perímetro urbano Zona de Expansão Residencial e Comercial.

**O PREFEITO MUNICIPAL DE FORMOSA DO OESTE, Estado do Paraná,** faz saber que a Câmara Municipal aprovou e eu sanciono a seguinte Lei Complementar:

**Art. 1º.** Altera na Lei Complementar nº 79/2023 o **Art. 5º** passando o mesmo a ter a seguinte redação:

Art. 5º. Serão consideradas pertencentes ao Perímetro Urbano do Município, as áreas dos imóveis que se encontram dentro da linha descrita pela seguinte poligonal:

Inicia-se a descrição deste perímetro no ponto mais ao norte, o vértice **M01**, de coordenadas **N 7.309.888,16m** e **E 265.231,62m**; deste segue confrontando com, com os seguintes azimutes e distâncias: 282°47'17,53", 651,39m, até o vértice **M02**, de coordenadas **N 7.310.032,35m** e **E 264.596,39m** ; 11°41'11,35", 280,28m, até o ponto **M03**, de coordenadas **N 7.310.306,81m** e **E 264.653,17m**; 351°24'58,96", 333,37m, até o ponto **M04**, de coordenadas **N 7.310.636,45m** e **E 264.603,41m** ; 254°14'15,47", 255,46m, até o ponto **M05**, de coordenadas **N 7.310.567,05m** e **E 264.357,55m** ; 170°56'52,07", 133,31m, até o ponto **M06**, de coordenadas **N 7.310.435,40m** e **E 264.378,53m** ; 239°23'07,32", 402,13m, até o ponto **M07**, de coordenadas **N 7.310.230,61m** e **E 264.032,45m** ; 163°15'16,15", 266,89m, até o ponto **M08**, de coordenadas **N 7.309.975,04m** e **E 264.109,35m** ; 240°57'56,38", 103,62m, até o ponto **M09**, de coordenadas **N 7.309.924,75m** e **E 264.018,75m** ; 341°41'21,25", 360,63m, até o ponto **M10**, de coordenadas **N 7.311.702,94m** e **E 264.917,02m** ; 308°30'53", 164,24 m, até o ponto **M11**, de coordenadas **N 7.311.805,21m** e **E 264.788,51m** ; 257°04'19", 242,41m, até o ponto **M12**, de coordenadas **N 7.311.750,98m** e **E 264.552,24m** ; 304°26'08", 109,64m, até o ponto **M13**, de coordenadas **N 7.311.812,97m** e **E 264.461,82m** ; 66°15'10", 778,98m, até o ponto **M14**, de coordenadas **N 7.312.126,67m** e **E 265.174,84m** ; 26°33'54,18", 358,53m, até o ponto **M15**, de coordenadas **N 7.310.651,30m** e **E 264.057,85m** ; 55°56'20,73", 136,05m, até o ponto **M16**, de coordenadas **N 7.310.727,50m** e **E 264.170,56m** ; 349°41'42,55", 443,72m, até o ponto **M17**, de coordenadas **N 7.311.164,06m** e **E 264.091,19m** ; 285°10'49,80", 183,60m, até o ponto **M18**, de coordenadas **N 7.311.212,14m** e **E 263.914,00m** ; 25°41'42,66", 812,13m, até o ponto **M19**, de coordenadas **N 7.311.943,96m** e **E 264.266,12m** ; 123°40'11,79", 142,36m, até o ponto **M20**, de coordenadas **N 7.311.865,04m** e **E 264.384,60m** ; 193°11'14,95", 346,00m, até o ponto **M21**, de coordenadas **N 7.311.528,17m** e **E 264.305,67m** ; 113°09'34,38", 77,54m, até o ponto **M22**, de coordenadas **N 7.311.497,67m** e **E 264.376,96m** ; 5°14'56,69", 86,60m, até o ponto **M23**, de coordenadas **N 7.311.583,90m** e **E 264.384,88m** ; 85°08'07,75", 49,92m, até o ponto **M24**, de coordenadas **N 7.311.588,14m** e **E 264.434,62m** ;



# MUNICÍPIO DE FORMOSA DO OESTE

ESTADO DO PARANÁ

AV. SEVERIANO B. DOS SANTOS, 111 - CEP 85830-000 CNPJ: 76.208.495/0001-00 FONE /FAX 44 - 3526 -1122  
www.formosadooeste.pr.gov.br

172°31'27,57", 115,74m, até o ponto **M25**, de coordenadas **N 7.311.473,38m** e **E 264.449,68m** ; 80°57'48,67", 144,43m, até o ponto **M26**, de coordenadas **N 7.311.496,06m** e **E 264.592,31m** ; 5°56'29,47", 235,16m, até o ponto **M27**, de coordenadas **N 7.311.729,95m** e **E 264.616,65m** ; 79°25'55,15", 288,53m, até o ponto **M28**, de coordenadas **N 7.311.782,87m** e **E 264.900,29m** ; 163°51'20,38", 41,87m, até o ponto **M29**, de coordenadas **N 7.311.742,65m** e **E 264.911,93m** ; 82°11'04,94", 54,48m, até o ponto **M30**, de coordenadas **N 7.311.750,06m** e **E 264.965,90m** ; 167°11'44,64", 47,75m, até o ponto **M31**, de coordenadas **N 7.311.703,50m** e **E 264.976,49m** ; 79°46'49,42", 85,90m, até o ponto **M32**, de coordenadas **N 7.311.718,74m** e **E 265.061,02m** ; 347°12'35,88", 141,63m, até o ponto **M33**, de coordenadas **N 7.311.856,85m** e **E 265.029,67m** ; 59°23'11,96", 197,36m, até o ponto **M34**, de coordenadas **N 7.311.957,35m** e **E 265.199,52m** ; 352°37'12,88", 177,15m, até o ponto **M35**, de coordenadas **N 7.312.133,03m** e **E 265.176,76m** ; 80°05'56,49", 147,72m, até o ponto **M36**, de coordenadas **N 7.312.158,43m** e **E 265.322,29m** ; 350°55'20,96", 214,40m, até o ponto **M37**, de coordenadas **N 7.312.370,15m** e **E 265.288,46m** ; 113°46'13,03", 400,42m, até o ponto **M38**, de coordenadas **N 7.312.208,75m** e **E 265.654,91m** ; 191°25'47,11", 327,44m, até o ponto **M39**, de coordenadas **N 7.311.887,80m** e **E 265.590,02m** ; 175°10'08,55", 204,98m, até o ponto **M40**, de coordenadas **N 7.311.683,55m** e **E 265.607,28m** ; 97°52'59,30", 86,81m, até o ponto **M41**, de coordenadas **N 7.311.671,64m** e **E 265.693,27m** ; 183°53'16,47", 136,58m, até o ponto **M42**, de coordenadas **N 7.311.535,38m** e **E 265.684,01m** ; 261°41'25,27", 168,36m, até o ponto **M43**, de coordenadas **N 7.311.511,05m** e **E 265.517,42m** ; 166°57'38,13", 299,15m, até o ponto **M44**, de coordenadas **N 7.311.219,62m** e **E 265.584,92m** ; 150°22'47,41", 135,13m, até o ponto **M45**, de coordenadas **N 7.311.102,15m** e **E 265.651,71m** ; 83°16'23,22", 311,71m, até o ponto **M46**, de coordenadas **N 7.311.138,66m** e **E 265.961,27m** ; 168°27'37,37", 158,12m, até o ponto **M47**, de coordenadas **N 7.310.983,73m** e **E 265.992,90m** ; 262°32'02,14", 408,16m, até o ponto **M48**, de coordenadas **N 7.310.930,70m** e **E 265.588,21m** ; 177°40'09,22", 46,23m, até o ponto **M49**, de coordenadas **N 7.310.884,51m** e **E 265.590,09m** ; 170°21'14,96", 339,50m, até o ponto **M50**, de coordenadas **N 7.310.549,81m** e **E 265.646,97m** ; 140°44'11,40", 203,13m, até o ponto **M51**, de coordenadas **N 7.310.392,54m** e **E 265.775,53m** ; 203°05'48,56", 117,36m, até o ponto **M52**, de coordenadas **N 7.310.284,59m** e **E 265.729,49m** ; 318°26'50,59", 186,68m, até o ponto **M53**, de coordenadas **N 7.310.424,29m** e **E 265.605,67m** ; 237°59'40,62", 149,76m, até o ponto **M54**, de coordenadas **N 7.310.344,91m** e **E 265.478,67m** ; 140°09'43,72", 279,48m, até o ponto **M55**, de coordenadas **N 7.310.130,31m** e **E 265.657,71m** ; 139°09'58,31", 304,13m, até o ponto **M56**, de coordenadas **N 7.309.900,20m** e **E 265.856,57m** ; 256°21'29,63", 667,20m, até o ponto **M57**, de coordenadas **N 7.309.742,84m** e **E 265.208,19m** ; 191°18'35,76", 42,50m, até o ponto **M58**, de coordenadas **N 7.309.701,17m** e **E 265.199,85m** ; 174°06'37,53", 40,69m, até o ponto **M59**, de coordenadas **N 7.309.660,70m** e **E 265.204,03m** ; 129°52'50,27", 465,46m, até o ponto **M60**, de coordenadas **N 7.309.362,25m** e **E 265.561,22m** ; 204°19'01,96", 196,91m, até o ponto **M61**, de coordenadas **N 7.309.182,81m** e **E 265.480,13m** ; 295°07'53,86", 245,84m, até o ponto **M62**, de coordenadas **N 7.309.287,21m** e **E 265.257,57m** ; 315°34'32,61", 60,12m, até o ponto **M63**, de coordenadas **N 7.309.330,15m** e **E 265.215,48m** ; 320°35'57,62", 47,94m, até o ponto **M64**, de coordenadas **N 7.309.367,20m** e **E 265.185,06m** ; 346°05'41,57", 137,49m, até o ponto



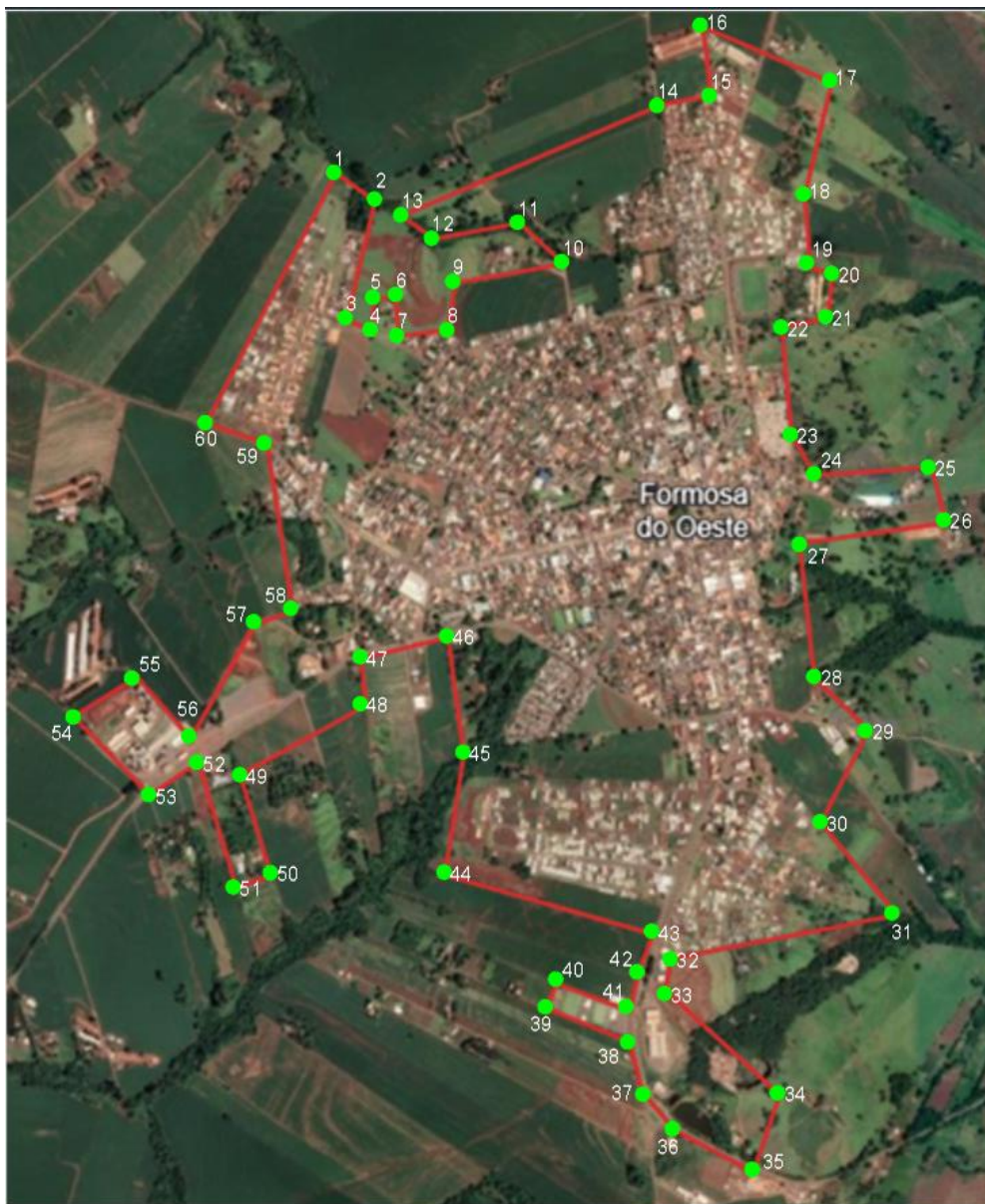
# MUNICÍPIO DE FORMOSA DO OESTE

ESTADO DO PARANÁ

AV. SEVERIANO B. DOS SANTOS, 111 - CEP 85830-000 CNPJ: 76.208.495/0001-00 FONE /FAX 44 - 3526 -1122  
www.formosadooeste.pr.gov.br

**M65**, de coordenadas **N 7.309.500,66m** e **E 265.152,01m** ;  
292°50'22,53", 274,19m, até o ponto **M66**, de coordenadas **N 7.309.607,09m** e **E 264.899,33m** ; 17°22'37,75", 84,09m, até o ponto **M67**, de coordenadas **N 7.309.687,34m** e **E 264.924,44m** ;  
109°20'42,56", 239,11m, até o ponto **M68**, de coordenadas **N 7.309.608,14m** e **E 265.150,05m** ; 4°59'54,12", 34,06m, até o ponto **M69**, de coordenadas **N 7.309.642,07m** e **E 265.153,02m** ;  
8°10'51,56", 67,12m, até o ponto **M70**, de coordenadas **N 7.309.708,51m** e **E 265.162,57m** ; 22°05'13,82", 98,51m, até o ponto **M71**, de coordenadas **N 7.309.799,79m** e **E 265.199,61m** ;  
19°54'51,15", 93,99m, até o vértice **M01**, ponto inicial da descrição deste perímetro.

**Art. 2º:** Altera no **ANEXO I – MAPA DO PERÍMETRO URBANO DE FORMOSA DO OESTE/PR**, o Mapa do Perímetro Urbano do Município de Formosa do Oeste:





# **MUNICÍPIO DE FORMOSA DO OESTE**

*ESTADO DO PARANÁ*

AV. SEVERIANO B. DOS SANTOS, 111 - CEP 85830-000 CNPJ: 76.208.495/0001-00 FONE /FAX 44 - 3526 -1122  
www.formosadoeste.pr.gov.br

**Art.º 3º.** Esta lei complementar entra em vigor na data da sua publicação.

Formosa do Oeste, xx de outubro de 2024.

**LUIZ ANTONIO DOMINGOS DE AGUIAR**  
**Prefeito Municipal**  
*(assinado digitalmente)*